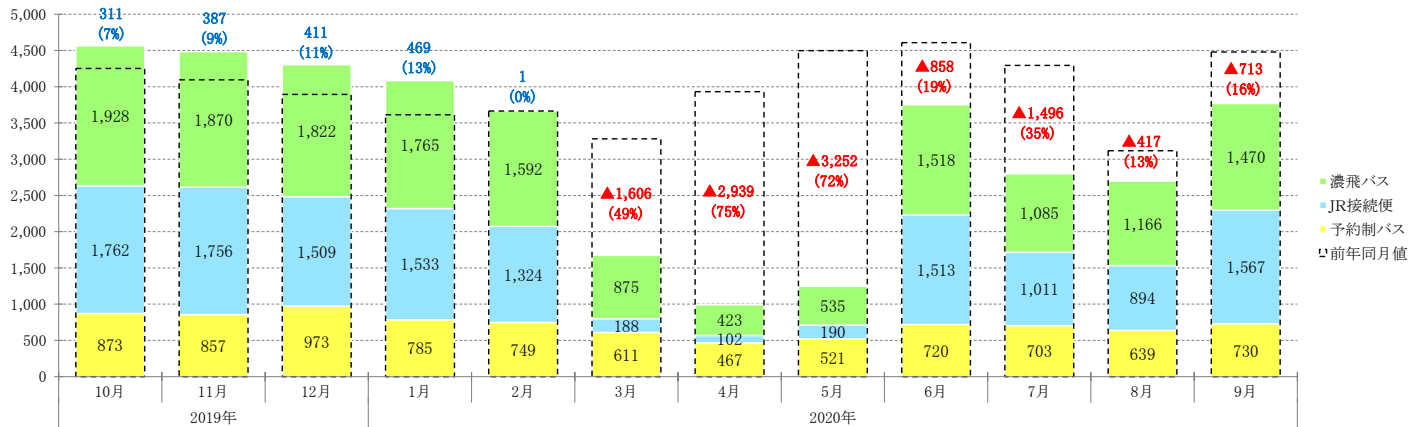


おでかけしらかわ・ひがししらかわ 利用実績 (2019年10月～2020年9月)

単位:人

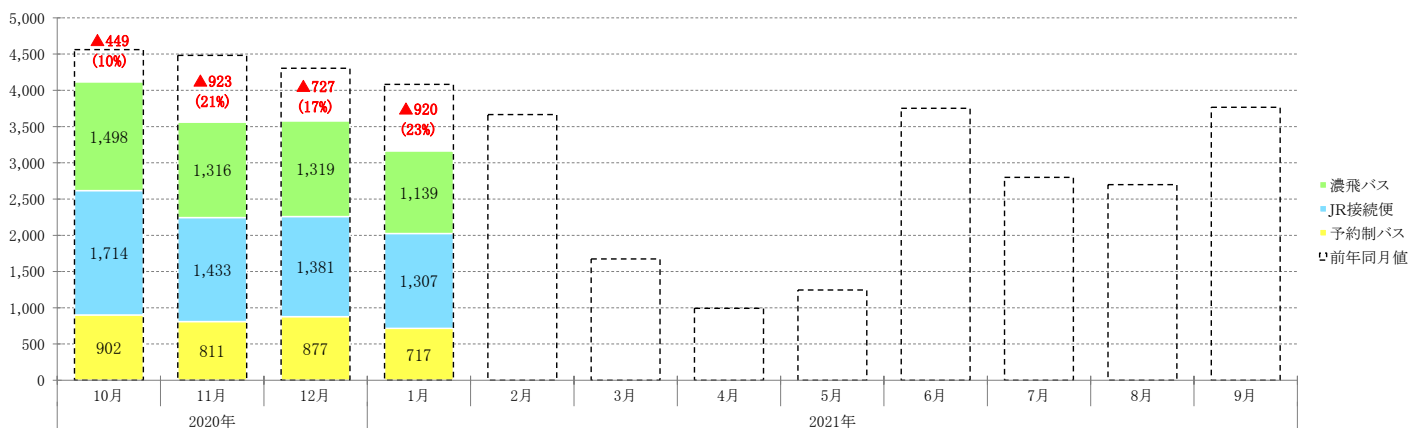
|     | 濃飛バス   |        |       |        |        |      | JR接続便(町自家用有償) |        |        |      | 予約制バス(町自家用有償) |       |        |      | 合計     |        |        |      |
|-----|--------|--------|-------|--------|--------|------|---------------|--------|--------|------|---------------|-------|--------|------|--------|--------|--------|------|
|     | 2018年  | 2019年  |       |        | 前年比    | (%)  | 2018年         | 2019年  | 前年比    | (%)  | 2018年         | 2019年 | 前年比    | (%)  | 2018年  | 2019年  | 前年比    | (%)  |
|     |        | 東白川    | 中央    | 計      |        |      |               |        |        |      |               |       |        |      |        |        |        |      |
| 10月 | 1,448  | 1,574  | 354   | 1,928  | 480    | 33%  | 1,929         | 1,762  | ▲167   | ▲9%  | 875           | 873   | ▲2     | 0%   | 4,252  | 4,563  | 311    | 7%   |
| 11月 | 1,501  | 1,474  | 396   | 1,870  | 369    | 25%  | 1,756         | 1,756  | 0      | 0%   | 839           | 857   | 18     | 2%   | 4,096  | 4,483  | 387    | 9%   |
| 12月 | 1,455  | 1,368  | 454   | 1,822  | 367    | 25%  | 1,567         | 1,509  | ▲58    | ▲4%  | 871           | 973   | 102    | 12%  | 3,893  | 4,304  | 411    | 11%  |
| 1月  | 1,330  | 1,370  | 395   | 1,765  | 435    | 33%  | 1,647         | 1,533  | ▲114   | ▲7%  | 637           | 785   | 148    | 23%  | 3,614  | 4,083  | 469    | 13%  |
| 2月  | 1,468  | 1,259  | 333   | 1,592  | 124    | 8%   | 1,316         | 1,324  | 8      | 1%   | 880           | 749   | ▲131   | ▲15% | 3,664  | 3,665  | 1      | 0%   |
| 3月  | 1,523  | 594    | 281   | 875    | ▲648   | ▲43% | 908           | 188    | ▲720   | ▲79% | 849           | 611   | ▲238   | ▲28% | 3,280  | 1,674  | ▲1,606 | ▲49% |
| 4月  | 1,661  | 221    | 202   | 423    | ▲1,238 | ▲75% | 1,530         | 102    | ▲1,428 | ▲93% | 740           | 467   | ▲273   | ▲37% | 3,931  | 992    | ▲2,939 | ▲75% |
| 5月  | 1,861  | 315    | 220   | 535    | ▲1,326 | ▲71% | 1,838         | 190    | ▲1,648 | ▲90% | 799           | 521   | ▲278   | ▲35% | 4,498  | 1,246  | ▲3,252 | ▲72% |
| 6月  | 1,932  | 1,140  | 378   | 1,518  | ▲414   | ▲21% | 1,799         | 1,513  | ▲286   | ▲16% | 878           | 720   | ▲158   | ▲18% | 4,609  | 3,751  | ▲858   | ▲19% |
| 7月  | 1,834  | 811    | 274   | 1,085  | ▲749   | ▲41% | 1,535         | 1,011  | ▲524   | ▲34% | 926           | 703   | ▲223   | ▲24% | 4,295  | 2,799  | ▲1,496 | ▲35% |
| 8月  | 1,474  | 895    | 271   | 1,166  | ▲308   | ▲21% | 934           | 894    | ▲40    | ▲4%  | 708           | 639   | ▲69    | ▲10% | 3,116  | 2,699  | ▲417   | ▲13% |
| 9月  | 1,885  | 1,180  | 290   | 1,470  | ▲415   | ▲22% | 1,672         | 1,567  | ▲105   | ▲6%  | 923           | 730   | ▲193   | ▲21% | 4,480  | 3,767  | ▲713   | ▲16% |
| 合計  | 19,372 | 12,201 | 3,848 | 16,049 | ▲3,323 | ▲17% | 18,431        | 13,349 | ▲5,082 | ▲28% | 9,925         | 8,628 | ▲1,297 | ▲13% | 47,728 | 38,026 | ▲9,702 | ▲20% |



おでかけしらかわ・ひがししらかわ 利用実績 (2020年10月～2021年1月)

単位:人

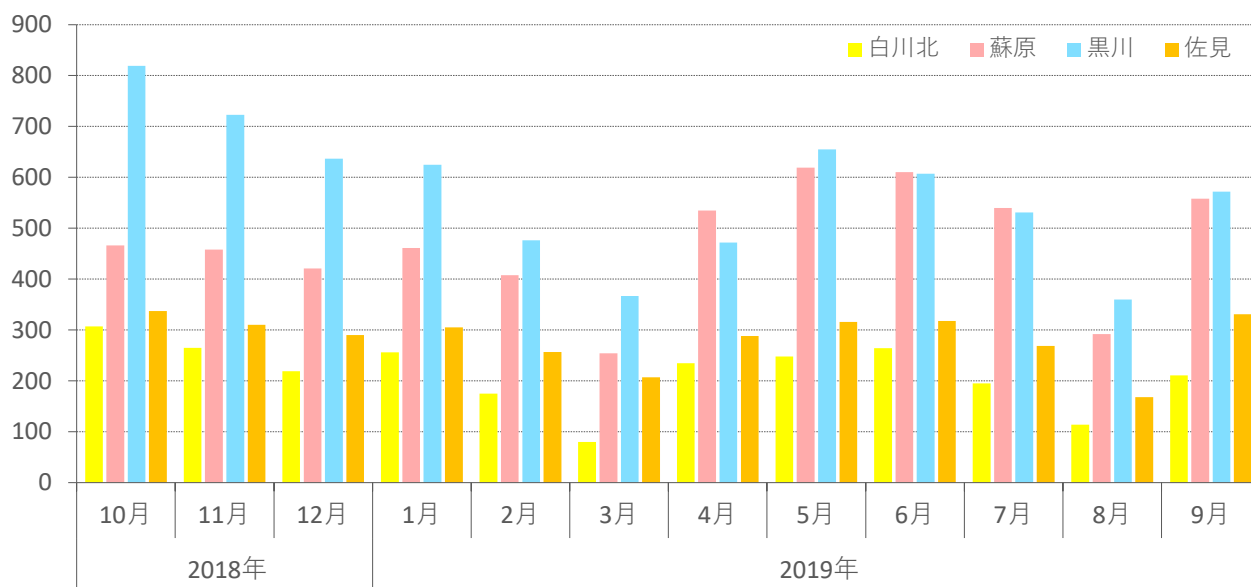
|     | 濃飛バス    |       |       |       |        |      | JR接続便(町自家用有償) |       |      |      | 予約制バス(町自家用有償) |       |      |      | 合計      |        |        |      |
|-----|---------|-------|-------|-------|--------|------|---------------|-------|------|------|---------------|-------|------|------|---------|--------|--------|------|
|     | 2019年   | 2020年 |       |       | 前年比    | (%)  | 2019年         | 2020年 | 前年比  | (%)  | 2019年         | 2020年 | 前年比  | (%)  | 2019年   | 2020年  | 前年比    | (%)  |
|     |         | 東白川   | 中央    | 計     |        |      |               |       |      |      |               |       |      |      |         |        |        |      |
| 10月 | 1,928   | 1,141 | 357   | 1,498 | ▲430   | ▲22% | 1,762         | 1,714 | ▲48  | ▲3%  | 873           | 902   | 29   | 3%   | 4,563   | 4,114  | ▲449   | ▲10% |
| 11月 | 1,870   | 1,006 | 310   | 1,316 | ▲554   | ▲30% | 1,756         | 1,433 | ▲323 | ▲18% | 857           | 811   | ▲46  | ▲5%  | 4,483   | 3,560  | ▲923   | ▲21% |
| 12月 | 1,822   | 976   | 343   | 1,319 | ▲503   | ▲28% | 1,509         | 1,381 | ▲128 | ▲8%  | 973           | 877   | ▲96  | ▲10% | 4,304   | 3,577  | ▲727   | ▲17% |
| 1月  | 1,765   | 889   | 250   | 1,139 | ▲626   | ▲35% | 1,533         | 1,307 | ▲226 | ▲15% | 785           | 717   | ▲68  | ▲9%  | 4,083   | 3,163  | ▲920   | ▲23% |
| 2月  | (1,592) |       |       |       |        |      | (1,324)       |       |      |      | (749)         |       |      |      | (3,665) |        |        |      |
| 3月  | (875)   |       |       |       |        |      | (188)         |       |      |      | (611)         |       |      |      | (1,674) |        |        |      |
| 4月  | (423)   |       |       |       |        |      | (102)         |       |      |      | (467)         |       |      |      | (992)   |        |        |      |
| 5月  | (535)   |       |       |       |        |      | (190)         |       |      |      | (521)         |       |      |      | (1,246) |        |        |      |
| 6月  | (1,518) |       |       |       |        |      | (1,513)       |       |      |      | (720)         |       |      |      | (3,751) |        |        |      |
| 7月  | (1,085) |       |       |       |        |      | (1,011)       |       |      |      | (703)         |       |      |      | (2,799) |        |        |      |
| 8月  | (1,166) |       |       |       |        |      | (894)         |       |      |      | (639)         |       |      |      | (2,699) |        |        |      |
| 9月  | (1,470) |       |       |       |        |      | (1,567)       |       |      |      | (730)         |       |      |      | (3,767) |        |        |      |
| 合計  | 7,385   | 4,012 | 1,260 | 5,272 | ▲2,113 | ▲29% | 6,560         | 5,835 | ▲725 | ▲11% | 3,488         | 3,307 | ▲181 | ▲5%  | 17,433  | 14,414 | ▲3,019 | ▲17% |



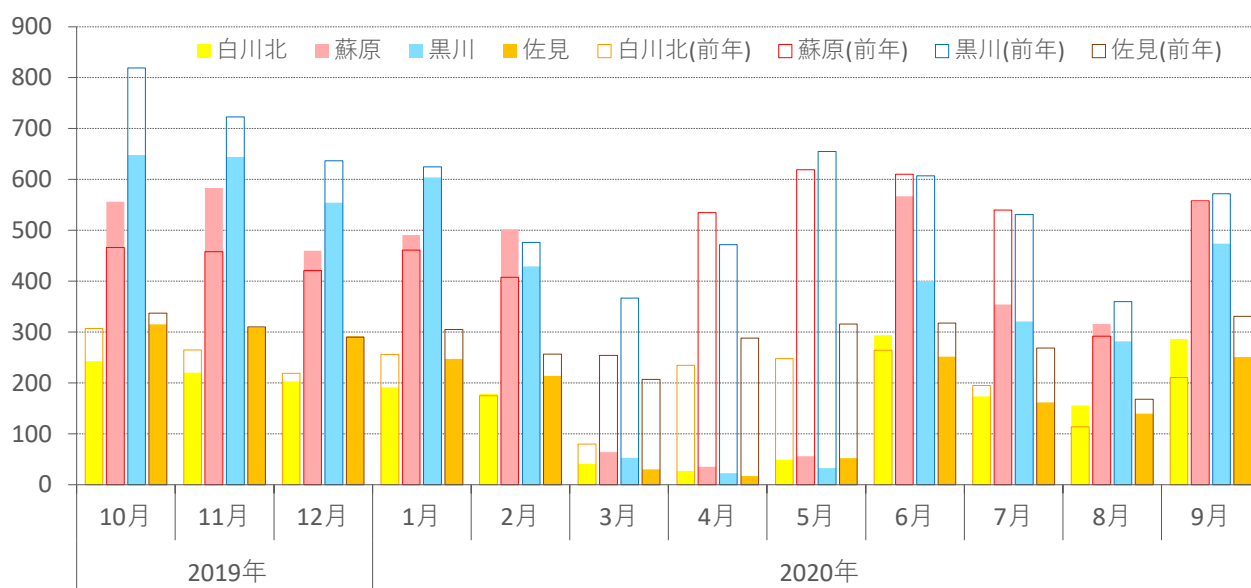


# J R 接続便利用実績

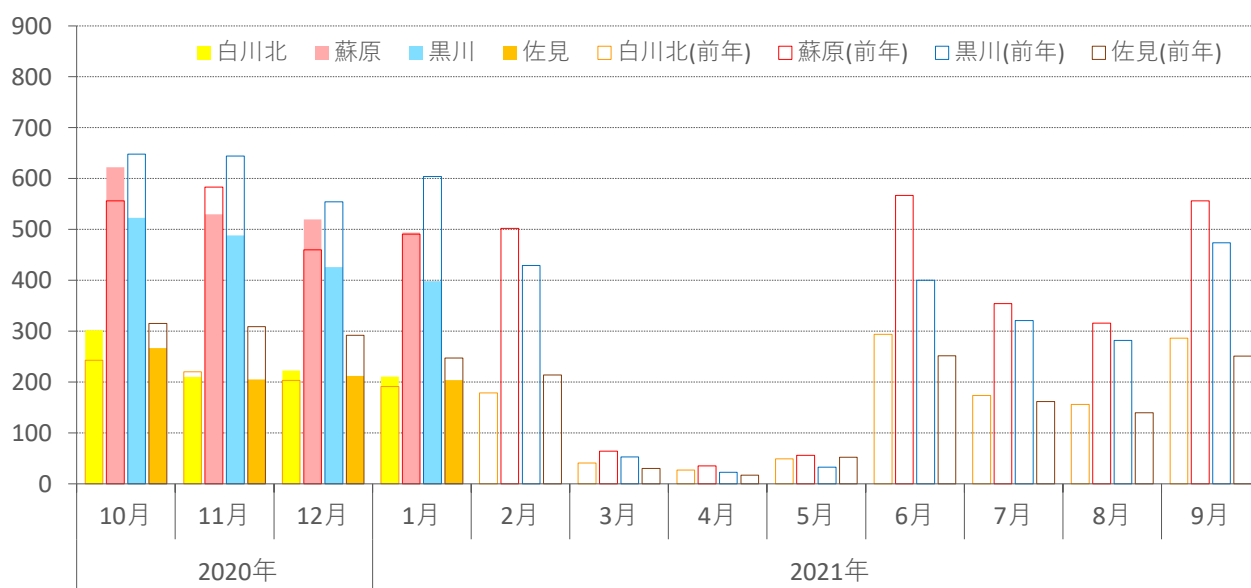
## 〈 2018年度 〉



## 〈 2019年度 〉



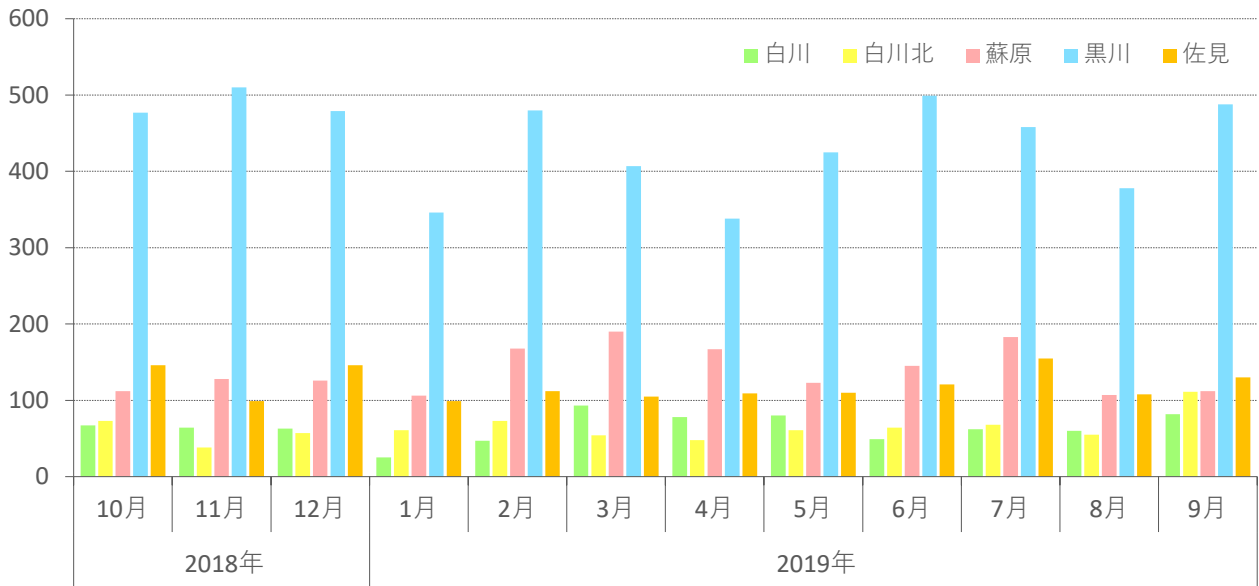
## 〈 2020年度 〉



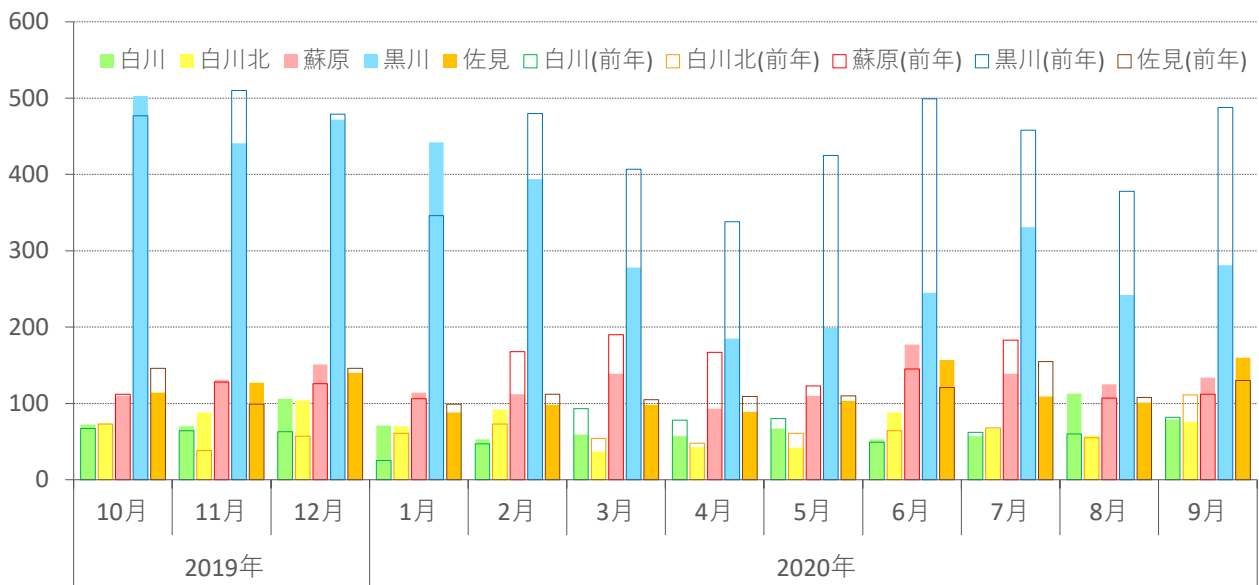


# 予約制バス利用実績

## 〈 2018年度 〉



## 〈 2019年度 〉



## 〈 2020年度 〉

